

1 - Genel:

USB-CON çevirici Rs485 , Rs232 veya optik(rs232) port gibi haberleşme özelliği olan (sayaç, enerji analizörü, reaktif güç kontrol röleleri vb.) cihazlardan bilgileri USB protokolüne dönüştürmek için kullanılır.

USB-CON-1: İzolesizdir. İzolesiz haberleşme cihazlarında kullanmayınız. Aksi halde haberleşme ünitesinde kullanılan cihazlar zarar görebilir.

USB-CON: İzolelidir. İzolesiz haberleşme cihazlarında da kullanılabilir.

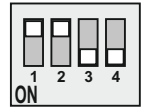
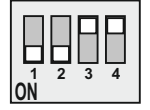
2 - Cihazın Kullanımı:

USB-CON/USB-CON-1 cihazını USB kablosu ile bilgisayara bağlayınız. Cihaz ile birlikte gelen CD den işletim sistemine uygun sürücüyü yükleyiniz.

USB' ye çevirmek istediğiniz protokolü(RS485 veya RS232) belirleyiniz. Dip swict ten aşağıdaki gibi ayarlayınız. Bağlantıları kullanılacak protokole göre yapınız.

RS 485'i USB ye çevirmek için dip switch'in 3 ve 4 nolu pinlerini ON konumuna getiriniz. 1 ve 2 nolu pinleri yukarıda kalmalıdır.

RS 232'yi USB ye çevirmek için dip switch'in 1 ve 2 nolu pinlerini ON konumuna getiriniz. 3 ve 4 nolu pinleri yukarıda kalmalıdır.

RS485 / USB**SWITCH****RS232 / USB****SWITCH****3 - Teknik Özellikler:**

USB 1.1 ve USB 2.0 standartlarını destekler.

300....230.4k hızlarını destekler.

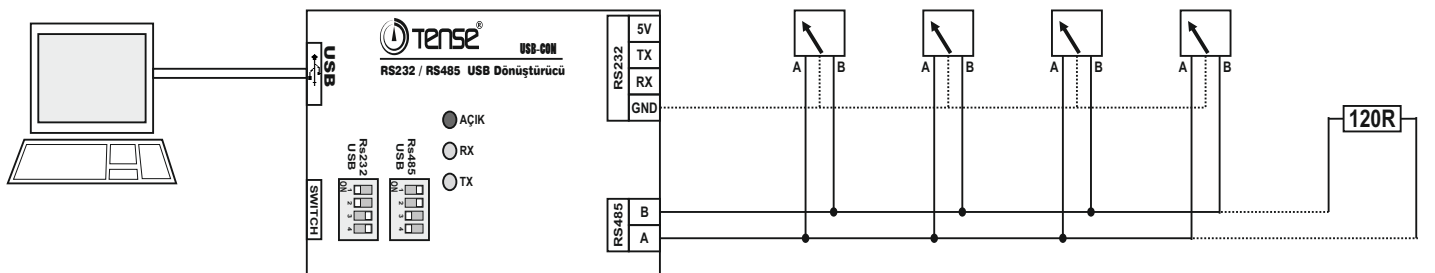
Otomatik yön kontrolü yapar.

Cihazın enerjili olduğunu ve bilgi alış verişini(Rx ve Tx) gösteren ledler.

Rs232 / USB çevirici veya Rs485 / USB çevirici olarak seçebilme.

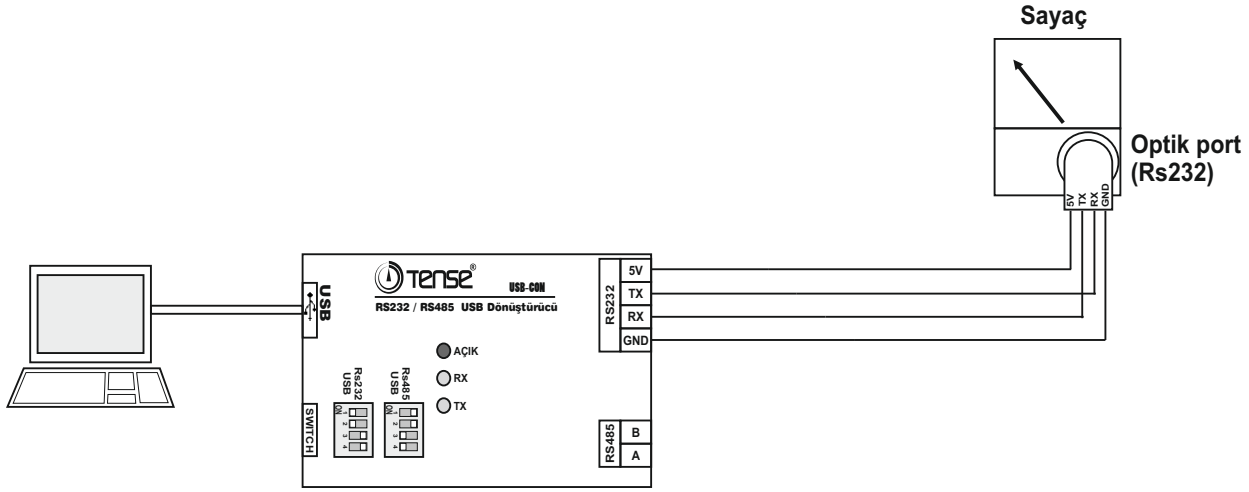
Cihaz enerjisini USB portundan alır. Cihaza harici bir enerji bağlamayınız.

Rs232 ile USB ve Rs485 ile USB Portları arasındaki izolasyon opsiyoneldir. USB-CON:izoleli, USB-CON-1: izolesizdir.

4 - Rs485 USB ağ bağlantı şeması

Rs485 bağlantı kablo uzunluğu yaklaşık 1000metre olabilir. Kablo mesafesi veya cihaz sayısı arttığında cihaz ile birlikte verilen 120R direnç ağa bağlanabilir. Maksimum 256 cihaz bağlanabilir.

5 - Rs232 USB bağlantı şeması



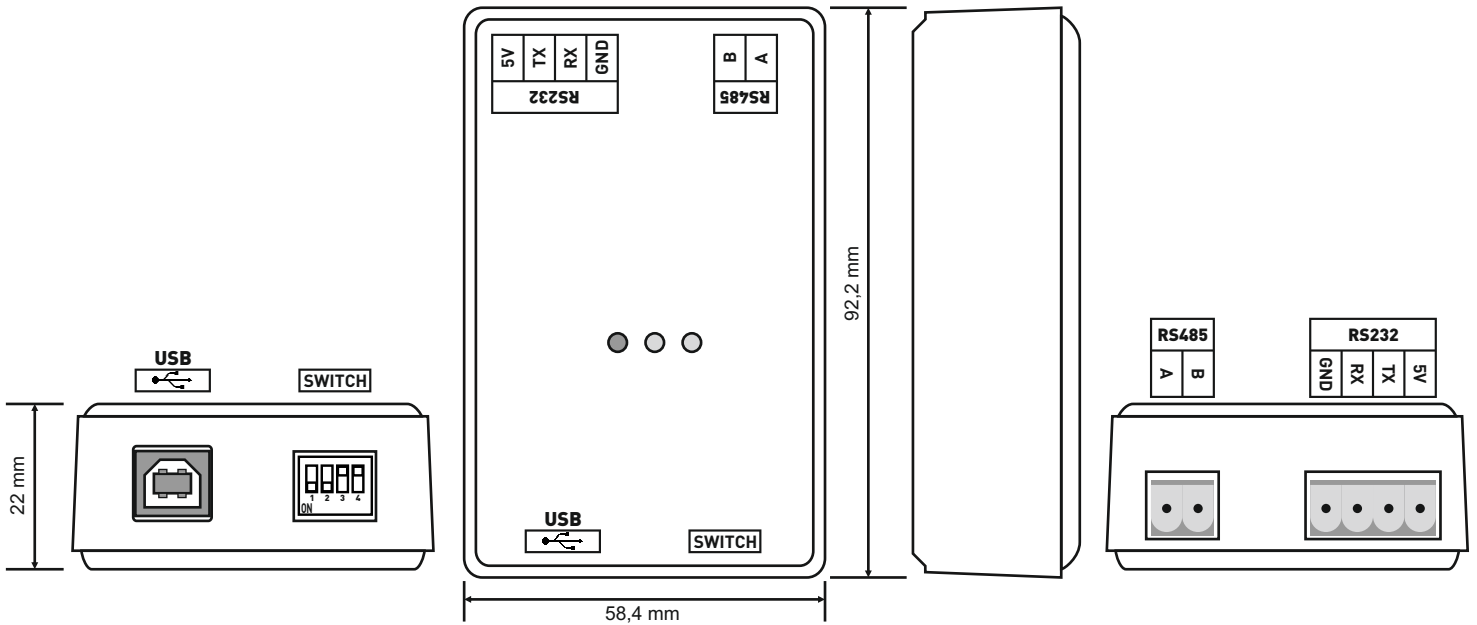
Rs232 bağlantı kablo uzunluğu 2 metrenin üzerinde veri kayıpları başlayabilir. Maksimum bir cihaz bağlayabilirsiniz. Sayaçlarda Rs232 portunu kullanıyorsanız optik port takılan yere ışık geçirmeyecek etiket/bant yapıştırınız. Aksi halde verilerde bozulma olabilir.

6 - USB-CON ve bilgisayar ara bağlantı kablosu

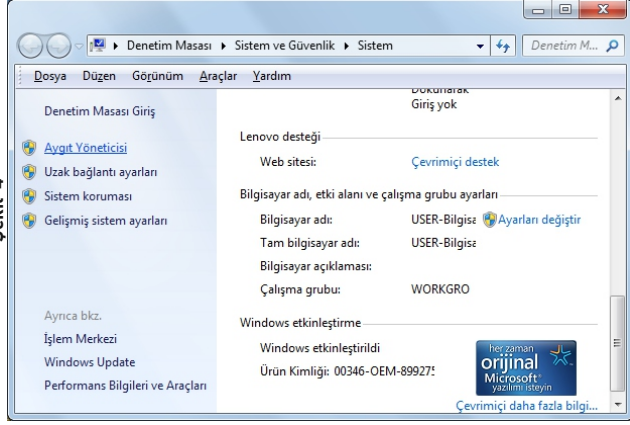


USB-CON ile bilgisayar arasında kullanılacak USB kablo resimdeki gibi olmalıdır. Bilgisayara takılan uç A tipi erkek konektör, USB-CON'a takılan uç B tipi erkek konektöre sahip olmalıdır.

7 - Boyutlar

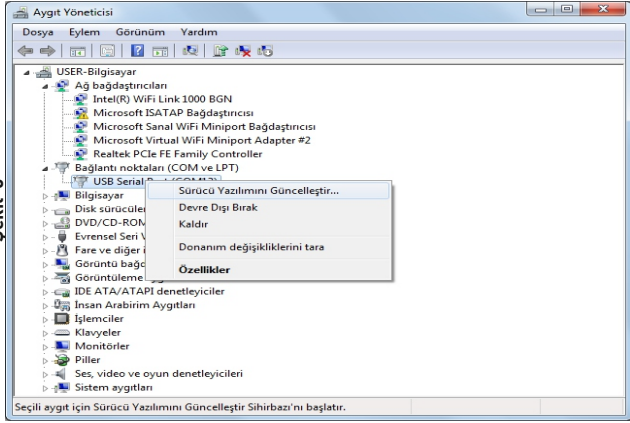


8 - Windows 7 İşletim Sisteminde USB-CON'u COM porttan tanıtmak.



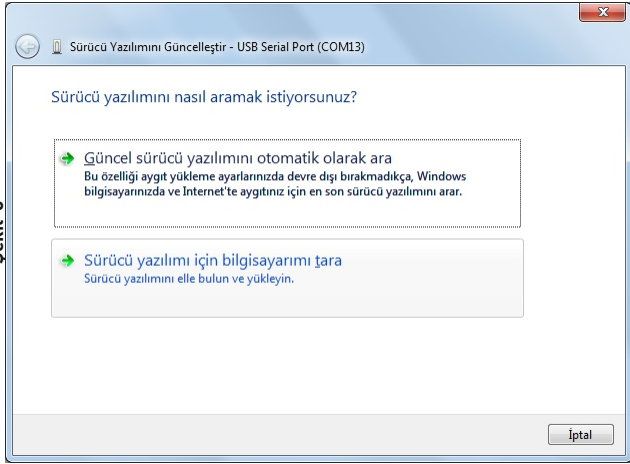
Şekil-4

- 1-) USB-CON'un bilgisayar ile bağlantısını yapınız.
- 2-) Masaüstü'nde iken mouse'u Bilgisayarım'ın üzerinde iken sağa tıklayın ve daha sonra Özellikler'i tıklayın.
- 3-) Ekrana Şekil-4 gelir ve buradan Aygıt Yöneticisi'ni tıklayın.



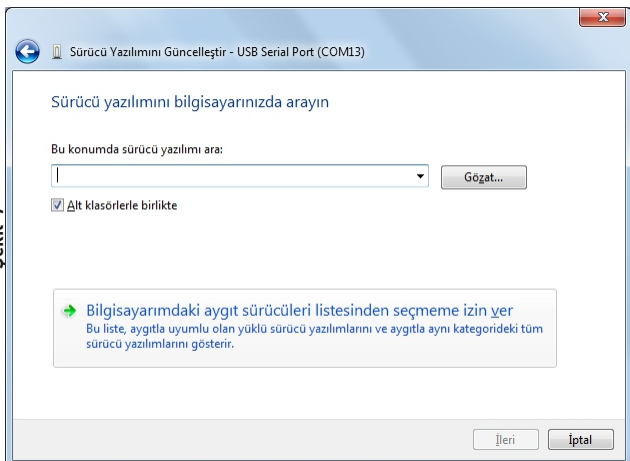
Şekil-5

- 4-) Ekrana Şekil-5 gelir ve buradan USB Serial Port'ta iken sağa tıklayın ve sonra Sürücü yazılımını güncelleştir'i tıklayın.



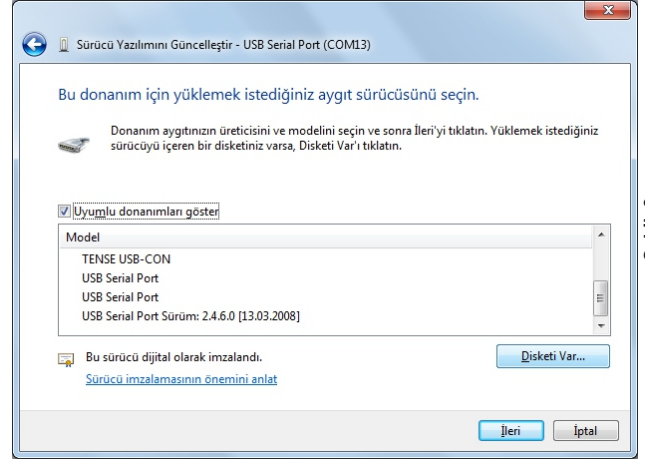
Şekil-6

- 5-) Ekrana Şekil-6 gelir ve buradan Sürücü yazılımı için bilgisayarımı tara'yı tıklayın.



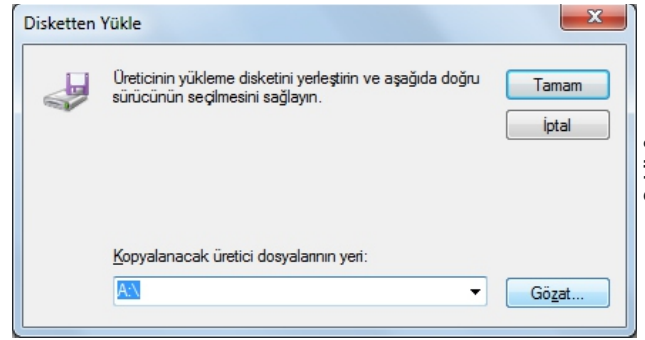
Şekil-7

- 6-) Ekrana Şekil-7 gelir ve buradan Bilgisayarımdaki aygıt sürücülerini listelemeye izin ver'i tıklayın.



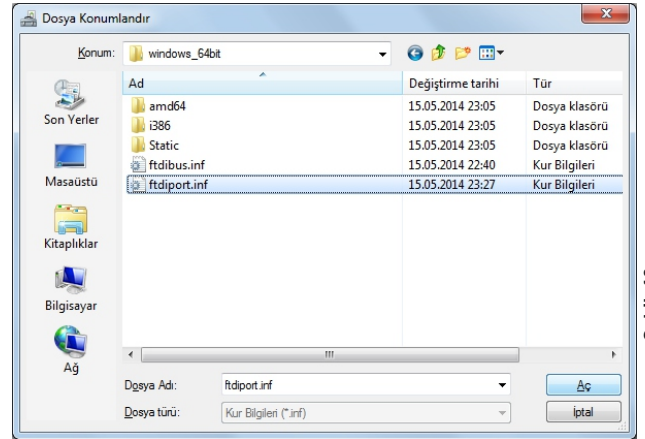
Şekil-8

- 7-) Ekrana Şekil-8 gelir ve buradan Disket var'ı tıklayın.



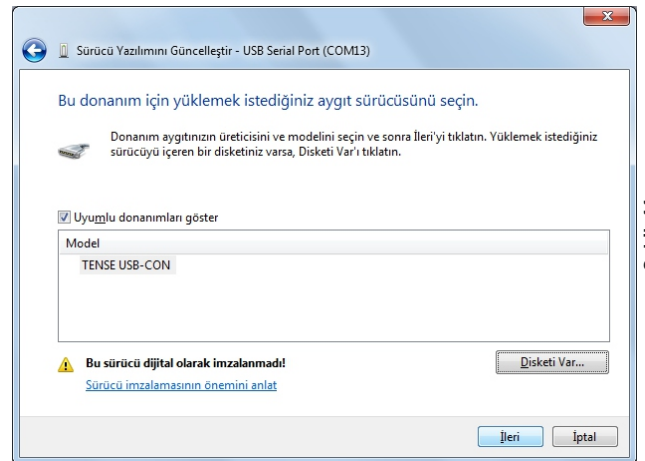
Şekil-9

- 8-) Ekrana Şekil-9 gelir ve buradan Gözet'i tıklayın.



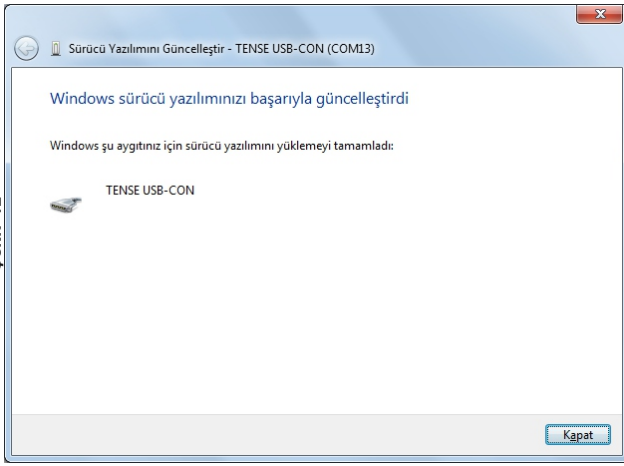
Şekil-10

- 9-) Ekrana Şekil-10 gelir ve sürücünün bulunduğu klasöre getirin.
- 10-) Klasörden ftdiport.inf dosyası seçin ve sonra Aç'ı tıklayın.



Şekil-11

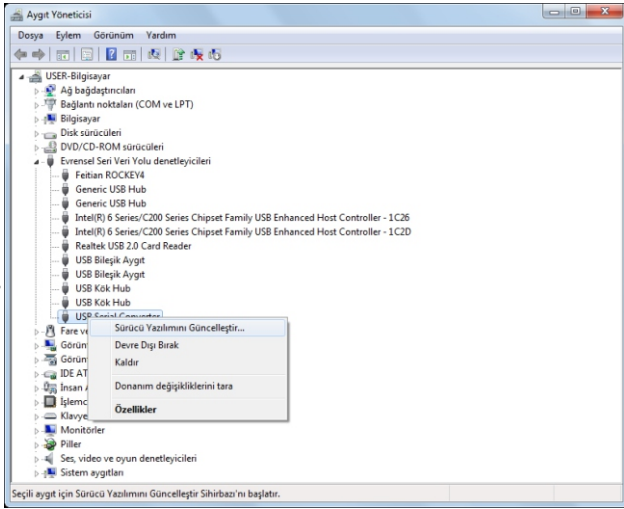
- 11-) Ekrana Şekil-11 gelir ve TENSE USB-CON yazısını görün.
- 12-) İleri'yi tıklayın.



13-) Ekran Şekil-12 gelir ve buradan Kapat'ı tıklayın. Bu şekilde USB-CON'u bilgisayara tanıtmış oldunuz.

14-) Kontrol etmek için Aygıt Yöneticisi'nden bakabilirsiniz.(Şekil-13)

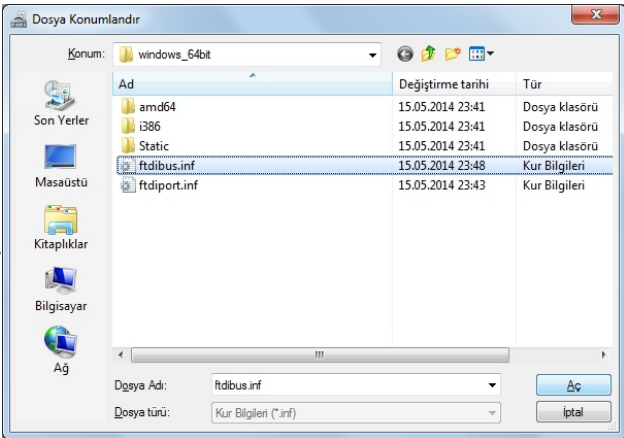
9 - Windows 7 İşletim Sisteminde USB-CON'u USB porttan tanıtmak.



1-) Masaüstü'nde iken mouse'u Bilgisayarım'ın üzerinde iken sağa tıklayın ve daha sonra Özellikler'i tıklayın.

2-) Ekran Şekil-4 gelir ve buradan Aygıt Yöneticisi'ni tıklayın.

3-) Ekran Şekil-14 gelir ve buradan USB Serial Converter'da iken sağa tıklayın ve sonra Sürücü yazılımını güncelleştir'i tıklayın.



4-) Ekran Şekil-6 gelir ve buradan Sürücü yazılımı için bilgisayarımı tara'yı tıklayın.

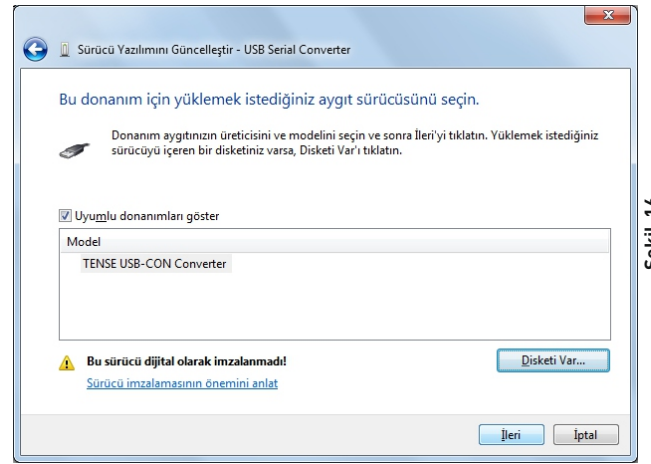
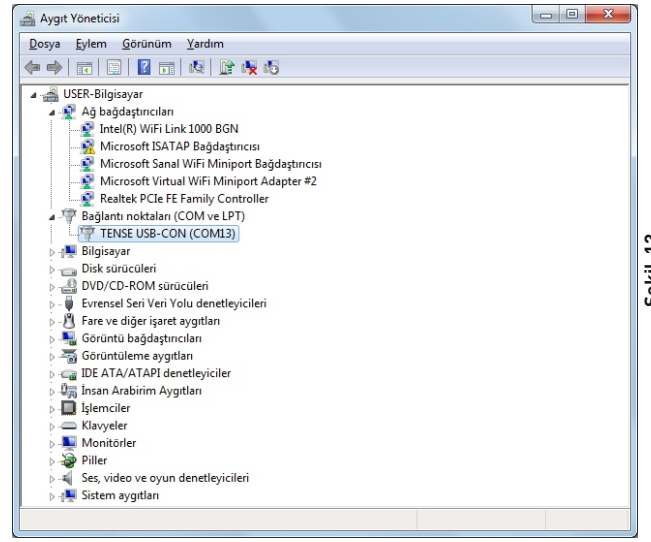
5-) Ekran Şekil-7 gelir ve buradan Bilgisayarımdaki aygıt sürücülerini listelemeye izin ver'i tıklayın.

6-) Ekran Şekil-8 gelir ve buradan Disket var'ı tıklayın.

7-) Ekran Şekil-9 gelir ve buradan Gözet'i tıklayın.

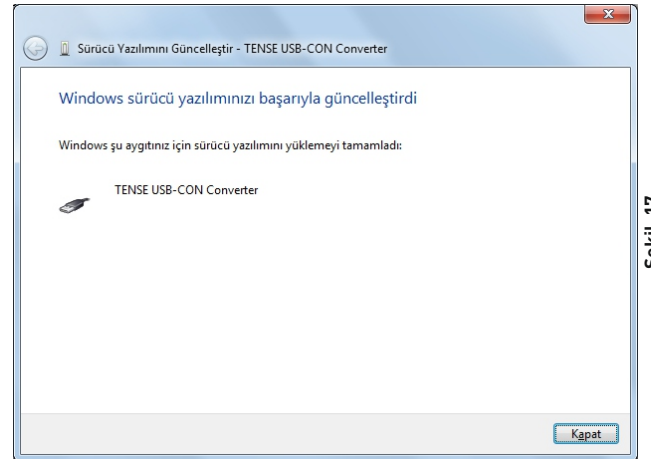
8-) Ekran Şekil-10 gelir ve sürücünün bulunduğu klasöre getirin.

9-) Klasörden ftdibus.inf dosyası seçin ve sonra Aç'ı tıklayın.



10-) Ekran Şekil-16 gelir ve TENSE USB-CON Converter yazısını görün.

11-) İleri'yi tıklayın.



12-) Ekran Şekil-17 gelir ve buradan Kapat'ı tıklayın. Bu şekilde USB-CON'u bilgisayara USB portundan converter olarak tanıtmıştır.