

Genel

ERP-DX çekmede (ON Delay) ve bırakmada (OFF Delay) gecikmeli dijital zaman rölesi zamana bağlı kontrol gereken her yerde kullanılmak üzere tasarlanmıştır.

Cihazın Kullanımı ve Çalışma Prensipleri

Ekran : Zaman ve fonksiyon ayarı yaparken ve ayarlanan zaman geri sayarken burada gösterilir. Çalışma süresi dakika cinsinden ayarlanmısa, cihaz zaman sayarken display'in sağındaki nokta yanıp söner. Zaman saymıyorsa ayarlanan süre bitmişse bu nokta yanıp sönmaz.

Fonksiyon Düşmesi : Zaman dilimini ve çalışma fonksiyonunu ayarlamak için bu düğmeyi istediğiniz değere getiriniz. Fonksiyon ayarlanırken, ayarlanan fonksiyon ekranda gösterilir.

A, B, C ve D fonksiyonları çekmede gecikmeli olarak çalışır, bu fonksiyonlar için ayarlanabilecek maksimum ayar süreleri; A için 10 saniye, B için 100 saniye, C için 10 dakika, D için 100 dakikadır. E ve F fonksiyonları bırakmada gecikmeli olarak çalışır, bu fonksiyonlar için ayarlanabilecek maksimum ayar süreleri; E için 10 saniye, F için 100 saniyedir.

t Düşmesi : Çalışma süresi değerini ayarlamak için "t" düğmesini istediğiniz değere getiriniz. t zamanı ayarlanırken, ayarlanan zaman ekranda gösterilir. (Cihaz zaman sayarken zaman değiştirilirse, cihaz ayarlanan yeni zamanı saymaya devam eder.)

OUT Led'i : Cihaz röleyi çektiğinde bu led yanar.

Çalışma Süresi, Zaman Dilimi ve Çalışma Fonksiyonunun Ayarlanması

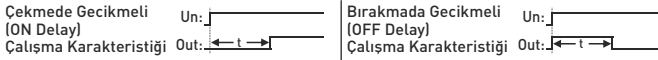
Ayarlamak istediğiniz çalışma fonksiyonu ve zaman dilimini, fonksiyon düğmesini kullanarak, çalışma süresini ise "t" düğmesini kullanarak ayarlayın. Fonksiyon ve "t" düğmesini ayarlarken, ayarlanan değer ekranda gösterilir.

Cihazın Çekmede Gecikmeli Zaman Rölesi Olarak Ayarlanması

Örn.: Cihaz enerjilendikten 5 dakika sonra röleyi çeksin istiyorsanız; fonksiyon düğmesini "C" (10 dk.) konumuna alın. "t" düğmesini ise "5.0" konumuna alın.

Cihazın Bırakmada Gecikmeli Zaman Rölesi Olarak Ayarlanması

Örn.: Cihaz enerjilendikten sonra 5 saniye boyunca röleyi çeksin, 5 saniye sonunda röleyi bıraksın istiyorsanız; fonksiyon düğmesini "E" (10 sn.) konumuna alın. "t" düğmesini ise "5.0" konumuna alın.



Röle Durumları

Röle Çekili : 10 [COM] ve 11 [NO] kısa devre, 12 [NC] ve 10 [COM] açık devre.

Röle Çekili Değil : 10 [COM] ve 12 [NC] kısa devre, 11 [NO] ve 10 [COM] açık devre.

Uyarılar

- Cihazı tarafımızdan belirtilen talimatlara uygun şekilde kullanınız.
- Cihazı ıslak ortamda çalıştırmayınız.
- Bir anahtar veya devre kesicisi montaja dahil ediniz.
- Anahtar ve devre kesicinin, cihaza yakın ve operatörün kolayca erişebileceği bir yerde bulundurunuz.
- Anahtar ve devre kesicisi, cihaz için bağlantıyı kaldırma elemanı olarak işaretleyiniz.

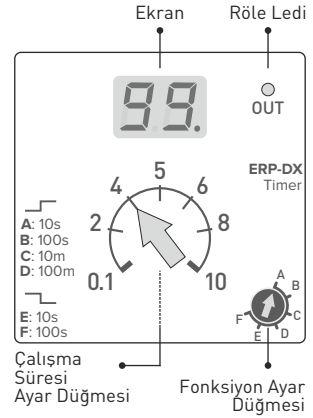
Cihazın Bakımı

Cihazın enerjisini kapatın ve bağlantılardan ayırın. Hafif nemli bir bez yardımı ile cihazın gövdesini temizleyin. Temizlik maddesi olarak cihaza zarar verebilecek iletken veya diğer kimyasal maddeleri kullanmayın. Cihazın temizliği bittikten sonra bağlantılarını yapın ve cihaza enerji verip çalıştırdığınızdan emin olun.

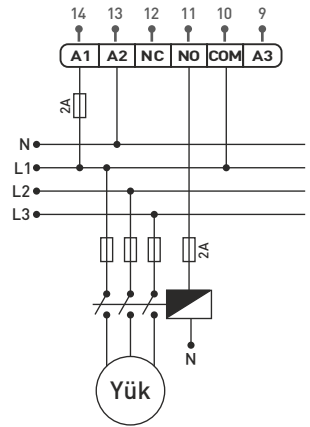
Teknik Bilgiler

Çalışma Gerilimi [A1-A2] :	160-240V AC 50/60Hz.
Çalışma Gerilimi [A2-A3] :	24V AC/DC
Çalışma Gücü :	<7VA
Çalışma Sıcaklığı :	-20°C.....+55°C
Çalışma Zaman Aralığı :	0,1sn. - 100 dk.
Gösterge :	1x2 LED Display, 1x LED.

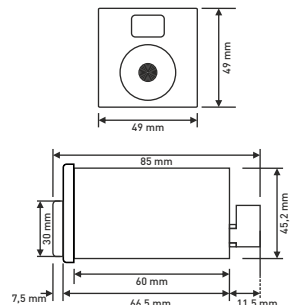
Bağlantı Şekli :	Geçmeli klemens.
Montaj :	Pano kapağına monte.
Pano Delik Çapı :	46x46mm
Ağırlık :	<100gr.
Kontak :	5A 250V AC Rezistif Yük
Çalışma İrtifası :	<2000m
Kablo Çapı :	1,5mm ²



Bağlantı Şeması



Ebatlar



General

The ERP-DX digital time relay with ON Delay and OFF Delay is designed for use wherever timed control is required.

Usage of the Device and Working Principle

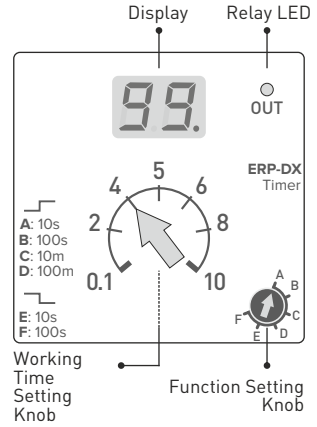
Display: When setting time and function and when the set time is counting down, it is shown here. If the operating time is set in minutes, the dot on the rightmost side of the display flashes while the device is counting down. If the time is not counting (the set time is over), this dot does not flash.

Function Knob: To set the operating function, set this knob to the desired value. While adjusting the function, the set function is displayed on the screen.

Functions A, B, C and D operate with in on delay. The maximum setting times that can be set for these functions are; 10 seconds for A, 100 seconds for B, 10 minutes for C, 100 minutes for D. Functions E and F operate with in off delay. the maximum setting times that can be set for these functions are; 10 seconds for E, 100 seconds for F.

t Knob : To set the working thime value, turn the "t" knob to the desired value. While setting the time, the set time is shown on the screen. (If the time is changed while the device is counting, the device continues to count the new set time.

OUT LED : This LED lights up when the device energizes the relay.



Setting Working Time and Function

Set the working function you want to set using the function knob and the working time using the "t" knob. While setting the function and "t" knob, the set value is displayed on the screen.

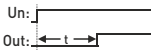
Setting the Device as a ON Delay Timer

Example: If you want the relay to be energized 5 minutes after the device is energized; set the function knob to the "C" (10 min.) position. Set the "t" knob to the "5.0" position.

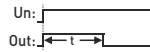
Setting the Device as a OFF Delay Timer

Example: If you want the device to energize the relay for 5 seconds after being energized and then de-energize the relay after 5 seconds set the function knob to the "E" (10 sec.) position. Set the "t" knob to the "5.0" position.

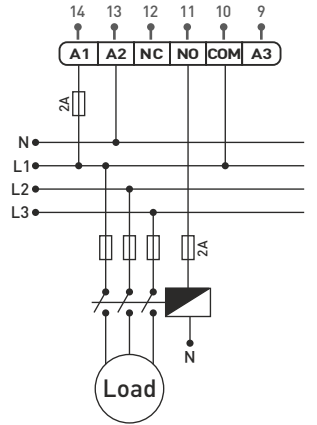
ON Delay Timer
Operating
Characteristics



OFF Delay Timer
Operating
Characteristics



Connection Diagram



Relay Energized/De-energized Status

Relay is Energized: 10 (COM) and 11 (NO) short circuit, 12 (NC) and 10 (COM) open circuit.
Relay is De-energized: 10 (COM) and 12 (NC) short circuit, 11 (NO) and 10 (COM) open circuit.

Warnings

- Please use the device according to the manual.
- Don't use the device in wet.
- Include a switch and circuit breaker in the assembly.
- Put the switch and circuit breaker nearby the device, operator can reach easily.
- Mark the switch and circuit breaker as releasing connection for device.

Maintenance

Switch off the device and release from connections. Clean the trunk of device with a swab. Don't use any conductor or chemical might damage the device. Make sure device works after cleaning.

Technical Specifications

Operating Voltage (A1-A2): 160-240V AC 50/60Hz.
 Operating Voltage (A2-A3): 24V AC/DC
 Operating Power : <7VA
 Operating Temperature : -20°C.....+55°C
 Operating Time Range : 0,1sec. - 100 min.
 Display : 1x2 LED Display, 1x LED.

Connection Type: Plug-in terminal.
 Mounting : Mounting on the front panel.
 Panel Hole Sizes: 46x46mm
 Weight : <100gr.
 Contact : 5A 250V AC Resistive Load
 Operating Altitude: <2000m
 Cable Diameter: 1,5mm²

Dimensions

